

• EST



1921 •

PERMACHEF

VESTIMOS TU PASIÓN

CATÁLOGO

FILIPINAS - GORROS - MANDILES - PANTALONES
HOSTELERÍA - ZAPATOS - ACCESORIOS

| COLECCIÓN DULCES BESOS
By Paulina Abascal



FACE BESOS
MADE IN





¡ENCANTADOS DE CONOCERTE!

En PermaChef llevamos 100 años trabajando para poder acompañarte en cada momento de tu vida dentro y fuera de cocina. Nuestro reto es seguir evolucionando para vestir tu pasión, Confeccionando prendas que empoderen a todos los actores de esta gran industria y apoyemos al logro de todas sus metas y sueños.

Queremos hacer que tú y tu negocio luzcan siempre increíbles y cómodos, Escribamos juntos 100 años más de historias de éxitos.

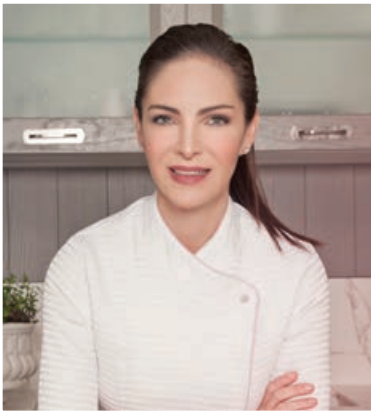
PermaChef



EMBAJADORES
PERMACHEF

CHEF EMBAJADORES

Prestigiados chefs con quienes podemos agendar conferencias y gastro-talleres.
Además de siempre portar orgullosamente su uniforme PermaChef.



Paulina Abascal
Chef Repostera y Pastelera más reconocida en America Latina



Karen Valadez
Chef Ejecutiva de Casa Valadez y la Virgen de la Cueva, Guanajuato, México



Alejandro Kuri
Chef Ejecutivo de la Casa de las Enchiladas, Big Pig y The Lower Deck



Chef Miguel Bautista
Chef Ejecutivo Restaurante Bio
Miembro del Colectivo
Hotel Xcaret



Carlos Gaytan
Dueño y Chef Ejecutivo de Tzucu en Chicago y de HA en @HotelXcaretMexico



Lalo Plascencia CIG México:
Centro de investigación gastronómica de México



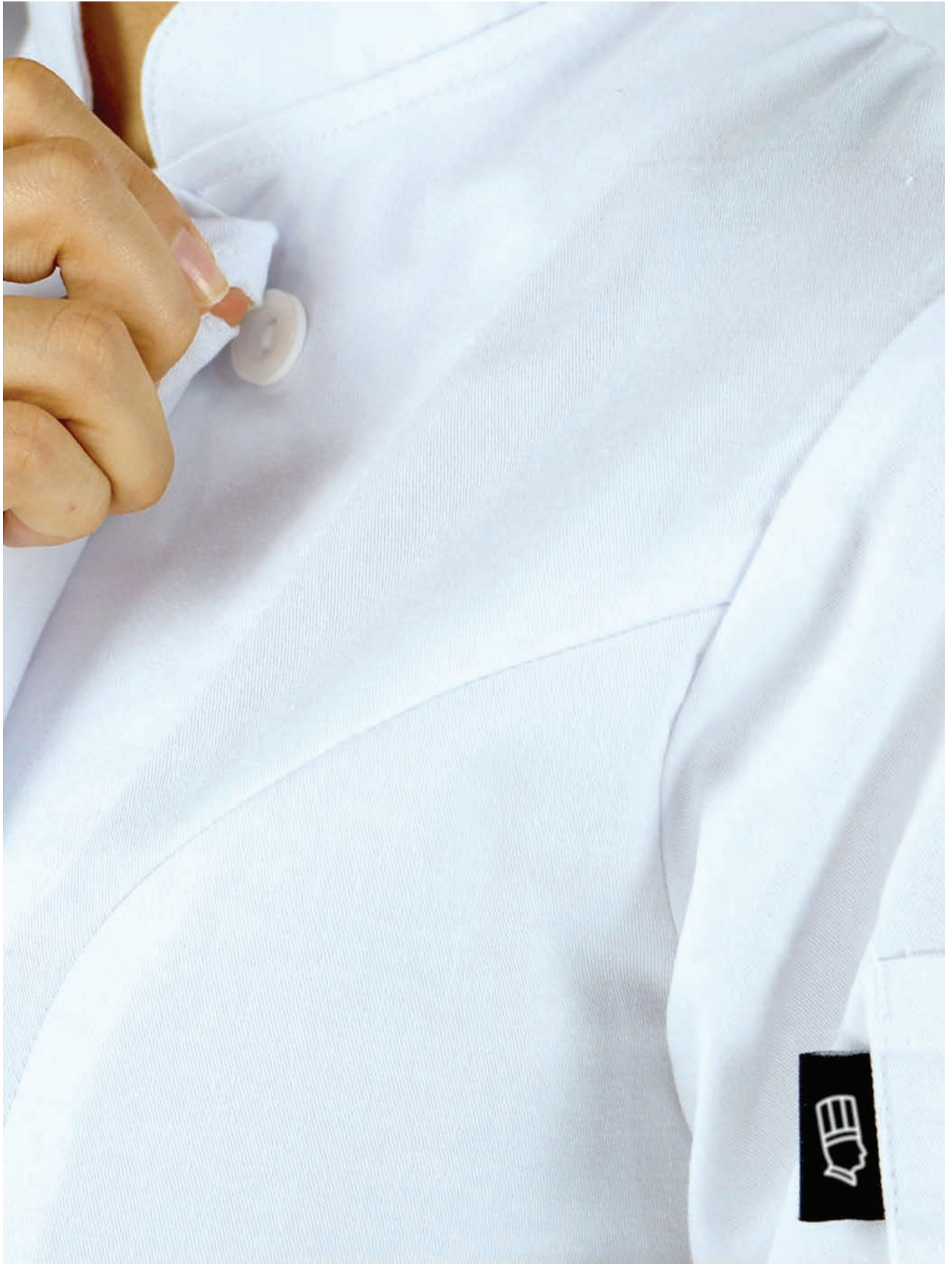
Roy Padilla
2^{da}. Generación Master Chef Junior MX.



Graham Campbell
Chef más joven de Escocia en recibir una Estrella Michelin



Declan Horgan
Estrella Michelin
Top 3 en temporada 19 de Fox Hell's Kitchen de Gordon Ramsay





06	Gorros
12	Gorros de Cocina
22	Filipinas Ediciones Especiales
32	Filipinas Boutique
42	Filipinas Manga Corta
58	Filipinas Institucionales
68	Mandiles
98	Pantalones
108	Hostelería
130	Accesorios
141	Tabla de Medidas
147	Contacto



GORROS PERMACHEF

¿Calor en la cocina?, ¿Necesitas refrescar tu cabeza?

Con los gorros de chef PermaChef mantén tu cabeza fresca y ventilada.

Contamos con una gran variedad de gorros, confeccionados con tejidos de alta calidad y transpirables con paneles de Cool Vent™, además cuentan con una banda interior absorbente y ajuste de velcro.

Nuestros gorros te brindarán comodidad, funcionalidad, estilo y un toque de elegancia.

Confeccionados con nuestro tejido patentado Permatela™, que mantiene su forma después del lavado y planchado gracias a su fórmula de almidonado permanente, resultando como un producto duradero y reutilizable. ¡No más gorros desechables!



| C10 ALFORZADO
GORRO DE CHEF



| PERMATELA®
Tejido procesado con almidonado
permanente LAVABLE.
Más de 50 lavados garantizados





GORROS DE CHEF ALFORZADOS

Hecho con Permatela®
50% Poliéster - 50% Algodón

Tela con tablones confeccionados y tecnología de almidonado permanente. Cuenta con velcro para ajustar a la cabeza, una cinta para enrollar y guardar el gorro, cuenta con una toalla interior absorbente. Sumamente cómodo, lavable y reutilizable.



GORRO COCINERO ALFORZADO C20

- C20NE 12" Altura
- C20BL Tallas: S(22") - M(24") - L(26")

GORRO COCINERO ALFORZADO C10

- C10BL 10" Altura
- C10NE Tallas: S(22") - M(24") - L(26")

GORRO COCINERO ALFORZADO C00

- C00BL 7" Altura
- C00NE Tallas: S(22") - M(24") - L(26")



| CHEF KAREN VALADEZ
Guanajuato , México



GORROS DIGNUS

Gorro para Chef hecho con Permatela®
80% Poliéster - 20% Algodón

Tela con tecnología de almidonado permanente. Cuenta con velcro para ajustar a la cabeza, una cinta para enrollar y guardar el gorro y una toalla interior absorbente. Además de un Serigrafiado imitando los tabloncillos confeccionados, haciéndolo así sumamente ligero, lavable y reutilizable.

- | | | |
|-------------------------------------|-------------|---|
| <input checked="" type="checkbox"/> | E9NE | 9" Altura |
| <input type="checkbox"/> | E9BL | Tallas: S(22") - M(24") - L(26") |
| <input checked="" type="checkbox"/> | E7NE | 7" Altura |
| <input type="checkbox"/> | E7BL | Tallas: S(22") - M(24") - L(26") |





G O R R O S D E C O C I N A

¡El gorro perfecto para todos!

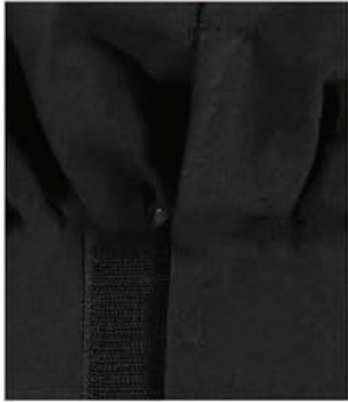
Con los gorros de chef PermaChef mantén tu cabeza fresca. Nuestros gorros te brindarán comodidad, funcionalidad y estilo. **¡No más gorros desechables!**





| CHEF MARILUZ CASADOS
Puebla, México





GORRO PASTELERO C30

50% Poliéster - 50% Algodón

Unisex y producido con PERMATELA™. Gorro estilo Francés. Cuenta con velcro para ajustar a la cabeza. Sumamente cómodo, lavable y reutilizable.



C30NE | UNISEX: UNITALLA



C30BL | UNISEX: UNITALLA





GORRO DE COCINA

Negro, Blanco y Rojo:

65% Poliéster - 35% Algodón

Gorro anudable, ayuda a mantener el cabello y el calor bajo control, sin perder el estilo.

Encuentra tu color favorito: negro, blanco y rojo.



CORNE | UNISEX: UNITALLA



CORRJ | UNISEX: UNITALLA



CORBL | UNISEX: UNITALLA







GORROS DE COCINA C55

65% Poliéster - 35% Algodón

Se ajusta a la cabeza gracias a su cierre con velcro, además ayuda a mantenerte fresco gracias a su tecnología Cool Vent en la parte superior, cómodo y ligero.



C55NE | UNISEX: UNITALLA



C55BL | UNISEX: UNITALLA







GORRO DE COCINA VERSATUS

65% Poliéster - 35% Algodón

Obtén el look perfecto entre moderno y elegante con el gorro Versatus. Cuenta con tecnología Cool Vent en la parte superior y es ajustable con Velcro en la parte posterior del mismo.



VERNE | UNISEX: UNITALLA



VERBL | UNISEX: UNITALLA

*Hasta agotar existencias o bajo
producción especial



FILIPINAS

EDICIÓN ESPECIAL

Trabajando con mucha pasión a través de nuestros expertos en diseño, la cadena de fabricación y producción, PermaChef crea colecciones que son modernas y elegantes. Inspirados por personas como tú en todo el mundo. Estas colecciones se adaptarán perfectamente a tu labor y a la demanda de trabajo que desempeñas a diario.

Encuentra diseños únicos que te harán lucir diferentes y con mucha personalidad. Hemos creado estas colecciones en colaboración con diferentes diseñadores de moda, chefs estrella y marcas como FRIDA KAHLO, PINEDA COVALIN, RENE OROZCO Y PAULINA ABASCAL. Extiende tu arte y creatividad vistiendo estas increíbles prendas.



COLECCIÓN DULCES BESOS
By Paulina Abascal



| COLECCIÓN DULCES BESOS
By Paulina Abascal





FILIPINA DULCES BESOS BY PAULINA ABASCAL

50% Poliéster - 50% Algodón

La combinación de amor, paciencia y gusto reflejados en el uso de los textiles mexicanos de la mejor calidad y la excelencia en la confección de cada una de las prendas de **DULCES BESOS by Paulina Abascal** hacen de esta nueva colección un toque especial para ese Chef que todos llevamos dentro.

“El ingrediente más importante para cualquier receta es el Corazón”.

 **FBLDUBEDBYPA**
DAMA: XS - 3XL

 **FBLDUBECBYPA**
CABALLERO: XS - 3XL & 5XL





100
AÑOS

100
AÑOS



Inspirada por la Legendaria
Pintora Mexicana Frida Kahlo
| COLECCIÓN FRIDA KAHLO FK4



COLECCIÓN FK4 100 AÑOS PERMACHEF

50% Poliéster - 50% Algodón

Conmemoramos nuestro **CENTENARIO** con esta nueva colección que creamos de la mano de la familia de la famosa pintora Frida Kahlo. En ella, hemos plasmado los colibríes, Xoloitzcuintles, y siluetas de Frida, al estilo de la pintora: Llenos de colores y trazos, uniendo así los legendarios iconos mexicanos.



FFK4NED
FILIPINA DAMA:
XS - 3XL

FFK4NEC
FILIPINA CABALLERO:
XS - 3XL & 5XL

M2NECOFK4U
MANDIL DE PETO
DAMA:
Unitalla

M2NEFGFK4U
MANDIL DE PETO
CABALLERO:
Unitalla

| CHEF KAREN VALADEZ
Guanajuato , México



Karen Valadez





COLECCIÓN BY KAREN VALADEZ

50 Poliéster - 50% Algodón

Inspirados en nuestras raíces, cultura y tradiciones, hemos creado junto con la Chef Karen Valadez una colección con espectaculares bordados y diseños. Disponible bajo pedido, entrega de 2 a 3 semanas.



FBBNEDMZ |
FILIPINA BASICA: XS - 3XL



FBBNECMZ |
CABALLERO: XS - 3XL & 5XL



COLECCIÓN BY KAREN VALADEZ

PRÓXIMAMENTE COLECCIÓN BY KAREN VALADEZ

La próxima colección en con la Chef Karen Valadez, extendiendo el arte y la cultura Mexicana a través de sus espectaculares bordados y diseños, exclusivos para esta colección solo en PermaChef, próximamente.



FBBNEDPJ | DAMA
FBBNECPJ | CABALLERO
FILIPINA BÁSICA PAJARITOS



FBBNEDPR | DAMA
FBBNECPR | CABALLERO
FILIPINA BÁSICA PAVOREAL



FBBNEDJA | DAMA
FBBNECJA | CABALLERO
FILIPINA BÁSICA JAGUAR



FBBNEDCA | DAMA
FBBNECCA | CABALLERO
FILIPINA BÁSICA CALAVERAS



FBBNEDAD | DAMA
FBBNECAD | CABALLERO
FILIPINA BÁSICA ADELITA



FBBNEDMA | DAMA
FBBNECMA | CABALLERO
FILIPINA BÁSICA MARIACHI



FBBNEDLU | DAMA
FBBNECLU | CABALLERO
FILIPINA BÁSICA LUCHA



FILIPINAS BOUTIQUE

Inspirados por personas como tú en todo el mundo. Estas colecciones se adaptarán perfectamente a tu labor y a la demanda de trabajo que desempeñas a diario. Encuentra diseños únicos que te harán lucir diferente y con mucha personalidad.



| CHEF EDUARDO SÁNCHEZ VELA
Puebla , México





FILIPINA NEW YORK

100% Algodón

Innova tu estilo culinario con la Filipina New York. Con características únicas como su color mezclilla azul, cierre frontal, sujeta mandil en la parte posterior, bolsillos en ambas mangas y una abertura diseñada en la manga derecha para proteger tus audífonos mientras te inspiras con música dentro de la cocina.

FNYMZD | DAMA: XS - 3XL

FNYMZC | CABALLERO: XS - 3XL & 5XL





FILIPINA FERRAN

50% Poliéster - 50% Algodón

Cool vent en la espalda oculto, botones de clip ocultos, sujeta mandil y elevadores en manga.



FFBLDOONE | DAMA: XS - 3XL

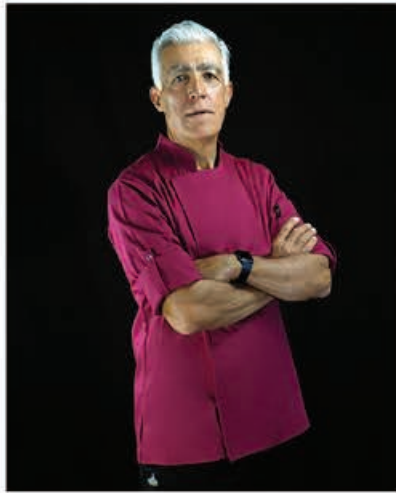
FFBLC00NE | CABALLERO: XS - 3XL & 5XL



FFNED00BL | DAMA: XS - 3XL

FFNEC00BL | CABALLERO: XS - 3XL & 5XL





FILIPINA BÁSICAS

50% Poliéster - 50% Algodón

Botones de clip ocultos, elevadores en mangas y sujeta mandil en la espalda.

- FBGODBR** | DAMA: XS - 3XL
FBGOCBR | CABALLERO: XS - 3XL & 5XL
- FBRJDBR** | DAMA: XS - 3XL
FBRJCBR | CABALLERO: XS - 3XL & 5XL
- FBAPDBR** | DAMA: XS - 3XL
FBAPCBR | CABALLERO: XS - 3XL & 5XL
- FBVIDBR** | DAMA: XS - 3XL
FBVICBR | CABALLERO: XS - 3XL & 5XL
- FBNEDBR** | DAMA: XS - 3XL
FBNECBR | CABALLERO: XS - 3XL & 5XL
- FBAADB** | DAMA: XS - 3XL
FBAACBR | CABALLERO: XS - 3XL & 5XL





FILIPINA IMPERIAL

50% Poliéster - 50% Algodón

Broches personalizados, elevadores en mangas y sujeta mandil en la espalda.



FINED | DAMA: XS - 3XL
FINEC | CABALLERO: XS - 3XL & 5XL



FIBLD | DAMA: XS - 3XL
FIBLC | CABALLERO: XS - 3XL & 5XL



FIRSD | DAMA: XS - 3XL



FILIPINAS MANGA CORTA

Conocemos las altas temperaturas de la cocina, por eso hemos creado una colección de manga corta fresca, ligera y contemporánea. Algunas de nuestras prendas tienen la tecnología Cool Vent™ que ha sido la solución preferida para el manejo del calor para mantenerte fresco. Encuentra tu color favorito y luce increíble hoy.







FILIPINA DUBAI

50% Poliéster - 50% Algodón
Cool Vent 100% Poliéster

La colección DUBAI ideal para climas cálidos o lugares de trabajo con altas temperaturas. Gracias al uso de tecnología Cool Vent en espalda y tela tipo lino en el frente hacen de esta filipina una prenda sumamente fresca y cómoda.



FDUZANED | DAMA: XS - 3XL
FDUZANEC | CABALLERO: XS - 3XL & 5XL



FDUDIBLD | DAMA: XS - 3XL
FDUDIBLC | CABALLERO: XS - 3XL & 5XL







FILIPINA OSAKA

50% Poliéster - 50% Algodón

Unisex, bolsillo en manga izquierda, botones de clip ocultos, botón decorativo de madera. La Filipina Osaka es ideal para ambientes cálidos ya que gracias a su tela tipo lino te hará sentir siempre fresco y ligero.

FOSVPU

UNISEX: XS - 3XL & 5XL





FILIPINA MANDARÍN BAMBOO

50% Poliéster - 50% Algodón

Unisex, bolsillo en manga izquierda, botones de nudo.
La Filipina Mandarin Bamboo es ideal para ambientes cálidos siempre te hará sentir fresco y ligero.

FMBCAU

UNISEX: XS - 3XL & 5XL





FILIPINA CARIBE

Azul Denim: 100% Algodón

Blanco y Negro: 50% Poliéster - 50% Algodón

Contiene Botones metálicos de clip, sujeta mandil, cuello estilo mao y Cool Vent™ en la espalda.



FCANED | DAMA: XS - 3XL

FCANEC | CABALLERO: XS - 3XL & 5XL



FCABLD | DAMA: XS - 3XL

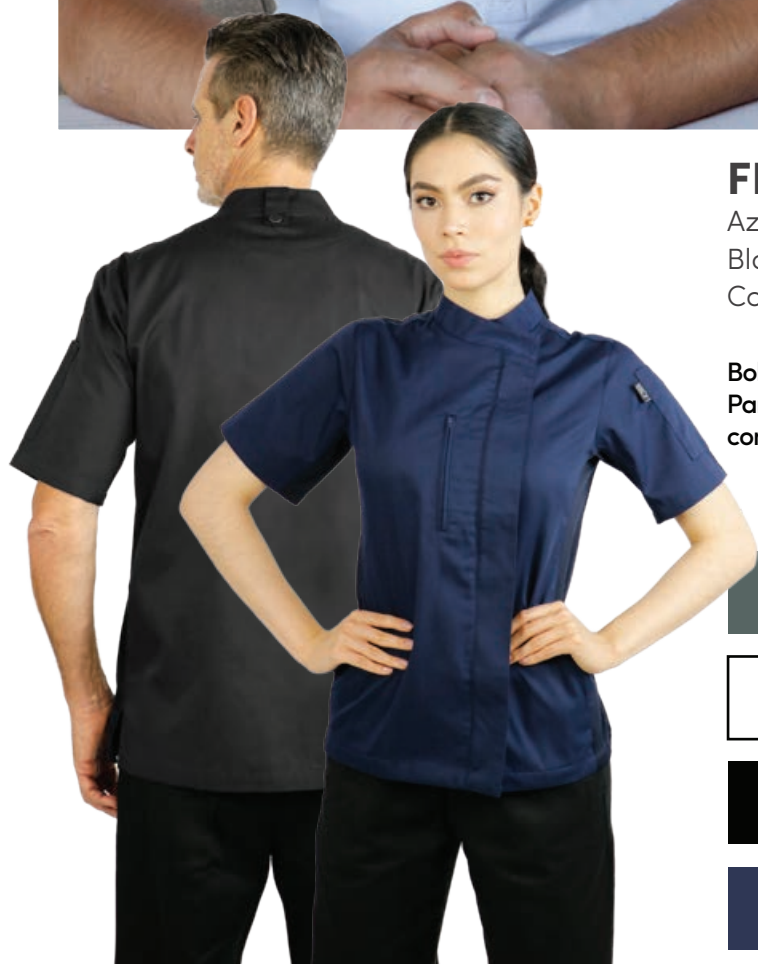
FCABLC | CABALLERO: XS - 3XL & 5XL



FCAMZD | DAMA: XS - 3XL

FCANZC | CABALLERO: XS - 3XL & 5XL





FILIPINA HABANA

Azul Marino: 100% Algodón

Blanco y Negro: 50% Poliéster - 50% Algodón

Cool Vent 100% Poliéster

Bolsillos: Frontal, manga izquierda y área de pecho.
Paneles laterales con Cool Vent, sujeta mandil y cuenta con cierre oculto.

FHAGRD | DAMA: XS - 3XL

FHAGRC | CABALLERO: XS - 3XL & 5XL

FHABLD | DAMA: XS - 3XL

FHABLU | CABALLERO: XS - 3XL & 5XL

FHANED | DAMA: XS - 3XL

FHANEU | CABALLERO: XS - 3XL & 5XL

FHAAMD | DAMA: XS - 3XL

FHAAMC | CABALLERO: XS - 3XL & 5XL





FILIPINA EUROPA

50% Poliéster - 50% Algodón

Brinda un aspecto sumamente elegante, además de su gran comodidad y frescura gracias a sus mangas cortas. Cuenta con un vivo blanco o negro para contrastar. Filipina unisex es ideal para todos los miembros de tu equipo.



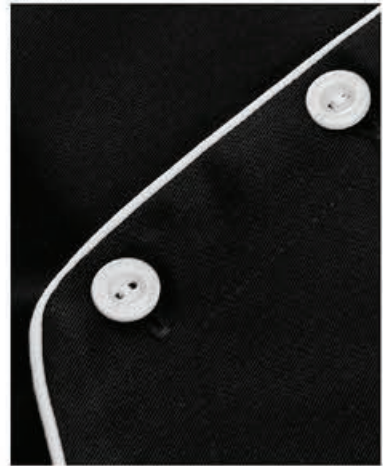
CEUBLU00NE | UNISEX: XS - 3XL & 5XL



CEUNEU00BL | UNISEX: XS - 3XL & 5XL







FILIPINA EUROPA CUELLO TRICOLOR

50% Poliéster - 50% Algodón

Gracias a su corte y diseño, es la mezcla perfecta entre frescura, elegancia y pasión por la cocina tradicional estés donde estés.



CEUBLU03 | UNISEX: XS - 3XL & 5XL



CEUNEU03 | UNISEX: XS - 3XL & 5XL



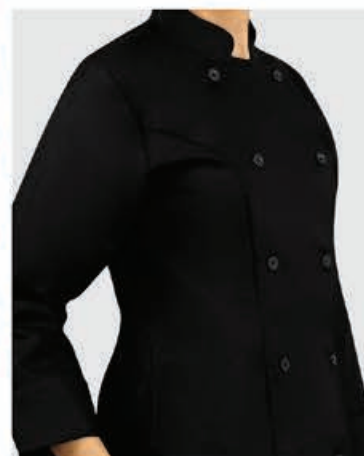
FILIPINAS INSTITUCIONALES

En esta colección encontrarás la combinación perfecta entre tradición e innovación, con modelos de líneas refinadas y cómodas. En PermaChef, fabricamos ropa profesional que es un componente esencial en el arte de la cocina .

Encuentra tu estilo profesional, elegante y funcional que te hará sentir cómodo y empoderado en la cocina.







FILIPINA DIGNUS

50% Poliéster - 50% Algodón

Diseñada para uso diario y de fácil cuidado, gracias a su mezcla íntima en tejidos de poliéster / algodón. Además de tener doble fila de botones para cubrir rápidamente cualquier incidente.



FDBLD | DAMA: XS - 3XL

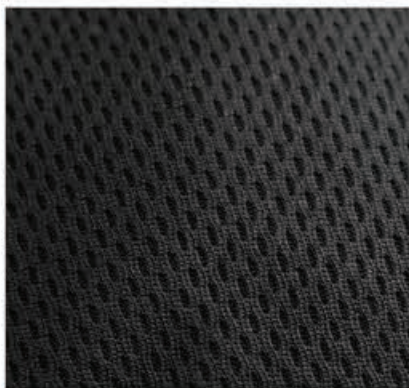
FDBLC | CABALLERO: XS - 3XL & 5XL



FDNED | DAMA: XS - 3XL

FDNEC | CABALLERO: XS - 3XL & 5XL





FILIPINA BÁSICA CON ESPALDA DE JERSEY

50% Poliéster - 50% Algodón

Cool Vent 100% Poliéster

De cuidado fácil gracias a su mezcla íntima en tejidos de poliéster - algodón. Además de tener doble fila de botones para cubrir rápidamente cualquier incidente y Cool Vent en espalda



FBBLUJE | UNISEX: XS - 3XL & 5XL



FBNEUJE | UNISEX: XS - 3XL & 5XL

| CHEF MARILUZ CASADOS
Puebla , México





FILIPINA CLÁSICA

50% Poliéster - 50% Algodón

La Filipina clásica de PermaChef será tu mejor aliada en la cocina. Su diseño clásico además de brindarte comodidad y protección te hará lucir genial en todo momento. Filipina con vivos en contraste a lo largo del cuello, el pecho y los puños, mangas 3/4, bolsillo en la manga izquierda y cierre reversible.

 **FCBLD00NE** | DAMA: XS - 3XL

FCBLC00NE | CABALLERO: XS - 3XL & 5XL



FCRJD00NE | DAMA: XS - 3XL

FCRJC00NE | CABALLERO: XS - 3XL & 5XL



FCNED00BL | DAMA: XS - 3XL

FCNEC00BL | CABALLERO: XS - 3XL & 5XL





FILIPINA NOVUS

65% Poliéster - 35% Algodón

Filipina Unisex, diseñada para uso diario. De fácil cuidado gracias a su mezcla íntima de tejidos poliéster y algodón. Además, cuenta con doble fila de botones para cubrir rápidamente cualquier incidencia.



FNBLUM | UNISEX: XS - 3XL & 5XL



FNNEU | UNISEX: XS - 3XL & 5XL



MANDILES

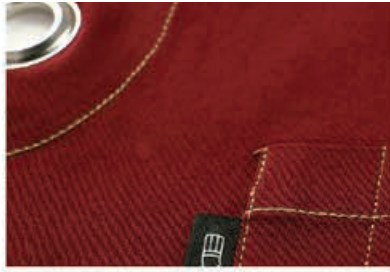
¡En PermaChef hay un mandil para todos!

Nuestros mandiles están diseñados para brindar flexibilidad y comodidad en cualquier momento de trabajo duro. Con cintas ajustables a la altura del cuello o cintas cruzadas en la espalda, elige el que mejor te acomode.

Encontrarás innovación y diseño en todos nuestros mandiles: A la cintura, cuatro vistas, mandiles cortos, mandiles de peto, mandiles de mezclilla, mandiles de cuero, mandiles e servicio.







MANDIL TEXANO

3% Spandex - 97% Algodón

Hecho con una tela resistente pero a la vez suave y elástica, nuestra colección de mandiles **TEXANOS** te mantendrá en perfecto estado en todo momento.

Cuenta con un bolsillo frontal superior y un bolsillo triple en la parte delantera. Cintas en contraste con hebillas que se cruzan en la espalda para un mejor ajuste y comodidad.

 **M2TEXVEU |**
UNISEX: UNITALLA

 **M2TEXNEU |**
UNISEX: UNITALLA

 **M2TEXCSU |**
UNISEX: UNITALLA

 **M2TEXVNU |**
UNISEX: UNITALLA







MANDIL NEW YORK

100% Algodón

Tenemos un mandil totalmente combinable para cualquier ocasión gracias a sus tonos en mezclilla, un clásico que jamás pasará de moda. Cuenta con bolsillos y cintas en contraste y un detalle de botón de clip metálico.



M2URMZU3 | UNISEX: UNITALLA





MANDIL CAMOUFLAGE

100% Poliéster

Cintas y bolsillos tejidos en contraste. Cuenta con dos aros metálicos en la parte superior que sirven para enganchar la cinta que pasa por el cuello que es de cuero sintético.



M2CAMU| UNISEX: UNITALLA

*Hasta agotar existencias o bajo producción especial





MANDIL CHICAGO

65% Poliéster - 35% Algodón

Con bolsillo en el pecho y un bolsillo en la cintura, cintas de vinil negro y ojillos de metal que te harán lucir sumamente moderno. Además de brindarte comodidad ya que las cintas cruzan por detrás de la espalda equilibrando el peso en la misma, y liberando el cuello de toda tensión.



M2RJ00NEU | UNISEX: UNITALLA





MANDIL CINTAS INTERCAMBIABLES

98% Algodón - 2% Spandex

Complemente y proteja su uniforme de Chef con el mandil de cintas intercambiables y ojales metálicos.

Posee un bolsillo en el costado y cuenta con tres cintas de distinto color que ofrecen un excelente ajuste. Los remaches decorativos completan las características de este moderno mandil.



M2MZCIU | UNISEX: UNITALLA



Cintas Intercambiables







MANDIL URBAN

100% Algodón

Tenemos un mandil cómodo y moderno para ti, gracias a su abertura en la parte inferior que permite mayor libertad de movimiento, además de sus suave y ligera tela tipo DENIM que hace contraste con las cintas en tonos beige.



M2URNEU2 | UNISEX: UNITALLA





MANDIL BARISTA

60% Algodón - 40% Poliéster

¿Buscas un mandil con muchos bolsillos? El mandil Barista con peto o corto tiene todo lo que necesitas, bolsillos de todos tamaños diseñados para poder guardar desde una pequeña libreta y pluma hasta una tablet. Además de contar con un sujetador de paños y cintas cruzadas en espalda.

 **M1BAMKU | UNISEX: UNITALLA**
CORTO

 **M2BAMKU | UNISEX: UNITALLA**
PETO





MANDIL CORIUM

100% VINIL

Un mandil inspirado en parrilleros, baristas y cocineros que buscan un toque de modernidad e innovación. Confeccionado para mantenerte siempre limpio, seco y protegido. **Ideal para Bartender y Mixologos.**



M2CORU | UNISEX: UNITALLA

***Hasta agotar existencias o bajo producción especial**









KIT CARMEL & CARMEL JR

50% Poliéster - 50% Algodón

Cocina, combina y diviértete con los más pequeños, viste a juego con tu hijo.

El mandil para adulto, incluye el mandil de peto más una agarradera a juego.

-  **KITCARO | UNISEX: UNITALLA**
-  **KITMECA | UNISEX: UNITALLA**
-  **JRM2CAME | UNISEX: UNITALLA**
-  **JRM2CARO | UNISEX: UNITALLA**

***Hasta agotar existencias o bajo producción especial**





MANDILES DE PETO

65% Poliéster - 35% Algodón

Mandil de Rayas

40% Poliéster - 60% Algodón

Todos nuestros mandiles están hechos con cuidado. Desde seleccionar solo telas de alta calidad hasta desarrollar el diseño adecuado y cuidar cada detalle, nuestros mandiles están hechos para durar y mantenerte limpio.



M2NEU | UNISEX: UNITALLA



M2BLU | UNISEX: UNITALLA



M2RJU | UNISEX: UNITALLA



M2RNU | UNISEX: UNITALLA



M2GRU | UNISEX: UNITALLA





MANDIL DOBLE SIN PRETINA

65% Poliéster - 35% Algodón

Mandil básico pero con características y calidad de primera clase, sus cuatro vistas lo hacen ideal para uso diario, ya que tienes la opción de ir usando cada lienzo y siempre lucir impecable.

■ **MANEUSP |**
UNISEX: UNITALLA

□ **MABLUSP |**
UNISEX: UNITALLA





MANDIL SENCILLO CON PRETINA

65% Poliéster - 35% Algodón

Mandil sencillo pero con características y calidad de primera clase, ideal para uso diario.



MSNEU |
UNISEX: UNITALLA



MSBLU |
UNISEX: UNITALLA





MANDIL SENCILLO SIN PRETINA

65% Poliéster - 35% Algodón

Mandil sencillo pero con características y calidad de primera clase, ideal para uso diario.



MSNEUSP |
UNISEX: UNITALLA



MSBLUSP |
UNISEX: UNITALLA







MANDIL CORTO

65% Poliéster - 35% Algodón

Mandil corto con características y calidad de primera clase, ideal para uso diario y siempre lucir impecable.

 **M1NEU |**
UNISEX: UNITALLA

 **M1BLU |**
UNISEX: UNITALLA





PANTALONES

¡En PermaChef hay un pantalón para todos!

Encuentra tu ajuste perfecto con nuestros cortes exclusivos en pantalones de mujer o de hombre. Pantalón elegante y funcional para desarrollar tus tareas diarias de forma cómoda. Confeccionado con tejidos de alta calidad para facilitar el movimiento y la funcionalidad.







PANTALÓN CENDRA

25% Poliéster - 75% Algodón

Cuenta con una banda elástica (resorte), cremallera y dobladillo listo para ajustar a tu altura ideal de manera simple y cómoda.

 PACENU | UNISEX: XL - 3XL & 5XL





PANTALON PRAGA DE DAMA

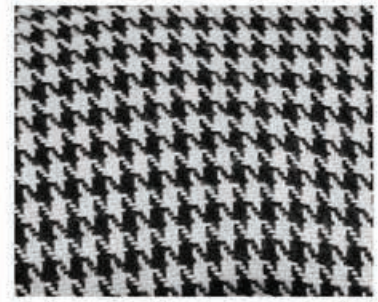
97% Algodón - 3% Spandex

El pantalón praga tiene la mezcla perfecta entre flexibilidad y ergonomía. Esta prenda esta creada con un estilo ajustado y ligeramente stretch, diseñado especialmente para reafirmar y resaltar la figura femenina. **¡Tenemos para ti unos pantalones para cocinar, entubados!**



PANED| UNISEX: XS - 3XL





PANTALONES CLÁSICOS

60% Algodón - 40% Poliéster

Cuentan con una banda elástica (resorte), cremallera y dobladillo listo para ajustar a tu altura ideal. Nuestros pantalones son facil de usar y de cuidar.



PANEU | UNISEX: XS- 3XL & 5XL

35% Algodón - 65% Poliéster



PAMAU | UNISEX: XS - 3XL & 5XL



PAMIU | UNISEX: XS - 3XL & 5XL



PACUU | UNISEX:

XS - 3XL & 5XL



PARNU | UNISEX:

XL - 3XL & 5XL





PANTALÓN JOGGER

97% Algodón - 3% ELASTANO

Cuenta con resorte en la cintura y tobillos con un corte entubado. Nuestros pantalones son facil de usar y de cuidar.



PANEJOU | UNISEX: XS - 3XL & 5X





H O S T E L E R Í A

Contamos con diferentes prendas como polos, camisetas, camisas y blusas de vestir, gorras, chalecos, pantalones de vestir, trajes ejecutivos, entre otros. Diseñadas para cumplir con todos los estrictos estándares de las industrias hotelera y restaurantera. Con las mejores telas para mantener a su personal con un estilo y proyectando un look moderno y elegante.







FILIPINA DE SERVICIO

50% Poliéster - 50% Algodón

De cuidado fácil gracias a su mezcla íntima en tejidos.
Vestuario ideal para meseros y hostess, proyectarán una imagen profesional y elegante.



FSNEU00DO | UNISEX: XS - 3XL & 5XL



FSBLU00NE | UNISEX: XS - 3XL & 5XL





MANDILES DE SERVICIO

65% Poliéster - 35% Algodón

Mandiles cómodos, prácticos y que son el complemento ideal para el uniforme. Diseñados para uso diario y de cuidado fácil. Recuerda que todos nuestros mandiles están confeccionados con telas de alta calidad.



MSNEUSPVM | UNISEX: UNITALLA
Bolsillo lateral dividido en 3 secciones



MSNEU2B | UNISEX: UNITALLA
Bolsillos Laterales





MANDILES DE VINIL

100% Vinil

Mandil ideal para sala o lavaplatos. Útil y cómodo gracias a su diseño y sus bolsillos, con divisiones de todos tamaños. Confeccionado para mantenerte siempre limpio, seco y protegido.



MANDIL DE PETO DE VINIL
M2NEUV | UNISEX: UNITALLA



MANDIL CORTO DE VINIL
M1NEUV | UNISEX: UNITALLA





MANDIL SOMMELIER

65% Poliéster - 35% Algodón

Nuestro mandil de Sommelier está inspirado en el mundo del vino. Es regulable la cinta del cuello mediante botones, el peto tiene forma redonda y gracias a su tamaño proyecta una imagen de total distinción.



MSOMMNEU | UNISEX: UNITALLA



MSOMMGOU | UNISEX: UNITALLA





BLUSAS Y CAMISAS DE VESTIR

50% Poliéster - 50% Algodón

DAMA: XS - 3XL | CABALLERO: XS - 3XL & 5XL

Blusas y camisas que harán que tu personal se sienta cómodo y fresco durante todo el día, además de dar una buena impresión a los clientes.



BLURJD | Manga Corta
BLURJDML | Manga Larga



CAMIRJC | Manga Corta
CAMIRJCML | Manga Larga



BLUGRMLD | Manga Larga
CAMIGRC | Manga Larga



BLUBLD | Manga Corta
BLUBLDML | Manga Larga



CAMIBLC | Manga Corta
CAMIBLCML | Manga Larga



BLUNED | Manga Corta
BLUNEDML | Manga Larga



CAMINEC | Manga Corta
CAMINECML | Manga Larga

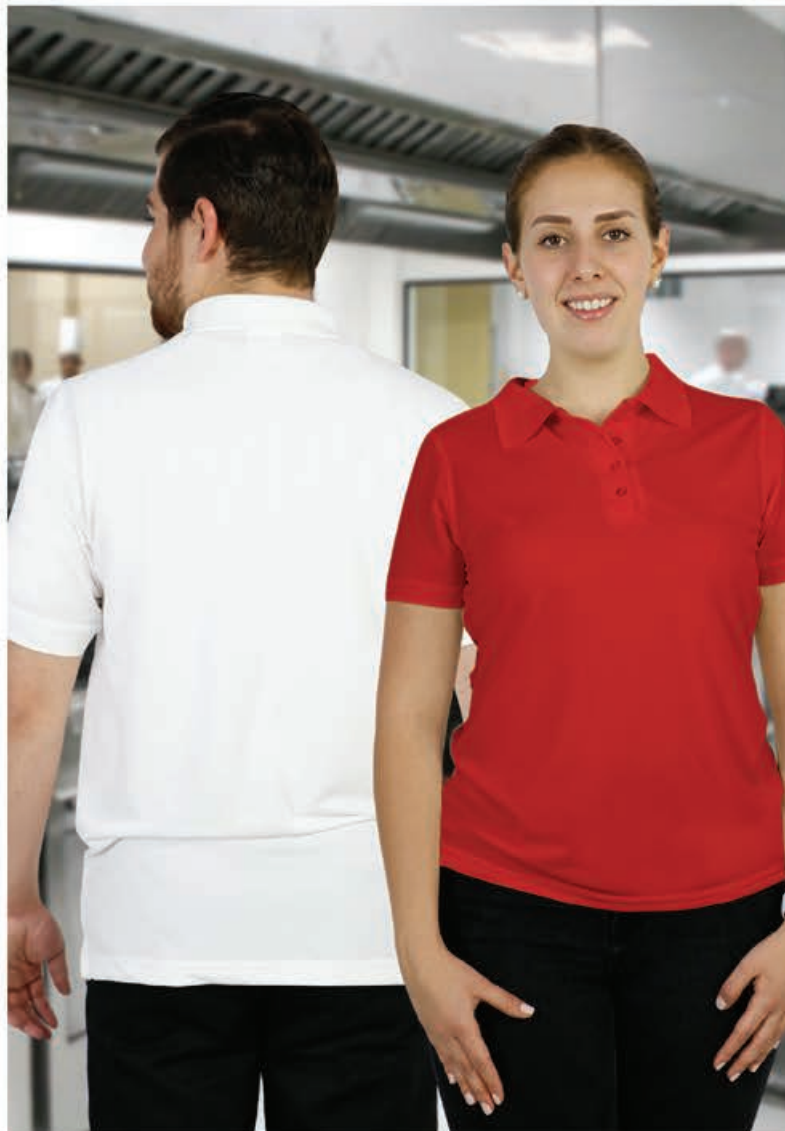


BLUACD | Manga Corta
BLUACDML | Manga Larga



CAMIACC | Manga Corta
CAMIACCML | Manga Larga





PLAYERA POLO DRY FIT

100% Poliéster

DAMA: XS - 2XL | CABALLERO: XS - 2XL



PPDYFTNED | DAMA
PPDYFTNEC | CABALLERO



PPDYFTGROXD | DAMA
PPDYFTGROXC | CABALLERO



PPDYFTBLD | DAMA
PPDYFTBLC | CABALLERO



PPDYFTAMD | DAMA
PPDYFTAMD | CABALLERO



PPDYFTRJD | DAMA
PPDYFTRJC | CABALLERO



PPDYFTVBD | DAMA
PPDYFTVBC | CABALLERO





PLAYERA POLO

100% Algodón

DAMA: S - 2XL | CABALLERO: XS - 2XL



YPNED | DAMA
YPNEC | CABALLERO



YPAMD | DAMA
YPAMC | CABALLERO



YPBLD | DAMA
YPBLC | CABALLERO



YPRJD | DAMA
YPRJC | CABALLERO





PLAYERA CUELLO REDONDO (T-SHIRT)

100% Algodón

Pregunta por nuestra variedad de colores



YPNECRD | DAMA: XS - 2XL

YPNECRC | CABALLERO: XS - 2XL



YPBLCRD | DAMA: XS - 2XL

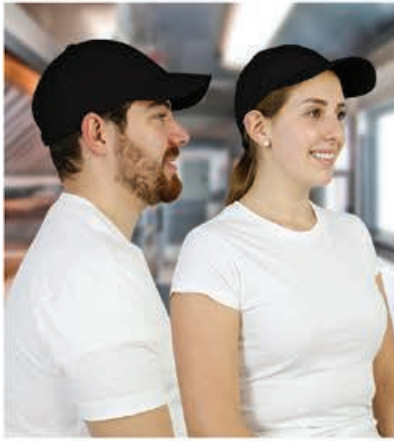
YPBLCRC | CABALLERO: XS - 2XL



YPAMCRD | DAMA: XS - 2XL

YPAMCRC | CABALLERO: XS - 2XL





GORRA DE GABARDINA

100% Algodón

Nuestras gorras son el complemento perfecto para dar el último toque a tus uniformes, cuentan con ajuste en la parte posterior.



GOGANE | UNISEX: UNITALLA



GOGABL | UNISEX: UNITALLA



GOGARJ | UNISEX: UNITALLA





GORRA DE MALLA

100% Poliéster

Refréscale con estilo con nuestras gorras con malla y ajuste posterior.



GOMANE | UNISEX: UNITALLA



GOMABL | UNISEX: UNITALLA



GOMAAM | UNISEX: UNITALLA



GOMARJ | UNISEX: UNITALLA



A C C E S O R I O S

Porque todos necesitabamos complementos para lucir bien, pero sobre todo para trabajar mejor, tenemos una enorme variedad de zapatos, sudaderas, picos, redes para el cabello, etc. Encuentra lo que necesitas para realizar tus tareas diarias de una manera más cómoda.



ZAPATOS PARA CHEF CUISINE

DISEÑO ANTIDERRAPANTE

100% Poliéster

Los zapatos de cocina de PermaChef están creados para brindar comodidad y seguridad. Combinando tecnología y su diseño antiderrapante estos zapatos te ayudarán a minimizar el riesgo de caídas accidentales en la cocina.



UNISEX: ZCUNEC 26 - 30

UNISEX: ZCUNED 23 - 27



**¿NECESITAS ZAPATOS CÓMODOS?
¡TENEMOS EL PAR ADECUADO PARA TI!**

Nuestros zapatos cuentan con una plantilla extremadamente cómoda, ideal para esos días con jornadas largas en las que necesites estar de pie por varias horas. Además de brindar excelente presentación y de combinar con todas tus prendas de cocina PermaChef.



ZAPATOS PARA CHEF LIVANO

100% Poliéster

Suela de goma EVA
(Etileno Acetato de Vinilo) y Caucho



UNISEX: ZLNEU 23 - 30





PICO

50% Poliéster - 50% Algodón



PIBL | UNISEX: UNITALLA



PINE | UNISEX: UNITALLA



PIRJ | UNISEX: UNITALLA



PIVE | UNISEX: UNITALLA



RED PARA CABELLO

95% Poliéster - 3% Nylon - 2% Latex



REDNE | UNISEX: UNISEX

CABALLO (TOALLA)

100% Algodón



CATOABL | UNISEX: UNITALLA
Granito

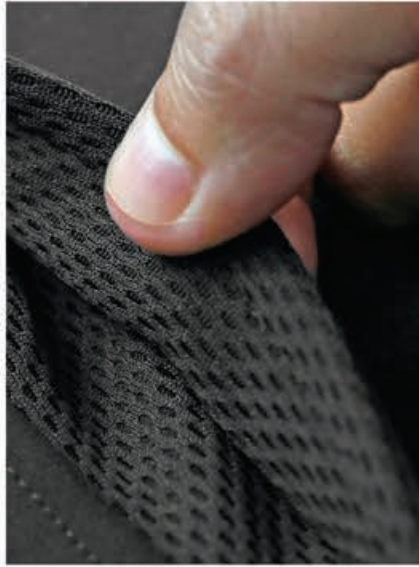


CABL | UNISEX: UNITALLA



PumaChef





CHALECO SPORT

97% Poliéster - 3% Spandex

Prenda con diseño ergonómico y vanguardista, ideal para cubrirse sin perder libertad de movimiento y para entrar a lugares con bajas temperaturas o incluso para cubrirse del frío al salir de la cocina.



CHAINU | UNISEX: XS - 3XL

***Hasta agotar existencias o bajo producción especial**



• EST 1921



PERMACHEF

100
AÑOS/YEARS

Penas Chef





SUDADERAS

50%Felpa - 50% Algodón

Nuestra colección de sudaderas es ideal para resaltar el estilo casual de todo amante de la cocina. Perfectas para trabajar de una manera cómoda, ya que es una prenda ligera y agradable, lo que la hace ideal para el uso diario dentro y fuera de la cocina.



SAVIU | UNISEX: S - XL



SAVEU | UNISEX: S- XL



SAAMU | UNISEX: S -XL

SUDADERAS 100 AÑOS | YEARS



SAUCENEU | UNISEX: UNITALLA

***Hasta agotar existencia**





**T A B L A D E
T A L L A S**

¿ C Ó M O E N C O N T R A R T U T A L L A ?

1. PECHO (HOMBRES)

Con una cinta métrica de tela, mida desde la parte más ancha del pecho con los brazos hacia abajo.

1. PECHO (MUJERES)

Con una cinta métrica de tela, mida desde la parte más ancha del busto con los brazos hacia abajo.

2. CINTURA

Con una cinta métrica de tela, mida alrededor de su cintura en su punto más estrecho.

3. CADERAS

Con una cinta métrica de tela, párese con los talones juntos y mida la parte más ancha de sus caderas

¿Estás en un dilema porque te encuentras entre dos tallas?

Si te gusta la ropa ajustada, elige la más pequeña.

Si te gusta la ropa holgada, elige la más grande.

¡Tú Eliges!

TABLA DE TALLAS FILIPINAS DE CABALLERO Y UNISEX

TALLA	CONTORNO PECHO	CONTORNO CINTURA	CONTORNO CADERA
XS (30 - 32)	38" (97 cm)	36" (92 cm)	38" (97 cm)
S (34)	41" (104 cm)	39" (99 cm)	41" (104 cm)
M (36 - 38)	44" (112 cm)	42" (107 cm)	44" (112 cm)
L (40)	47" (120 cm)	45" (114 cm)	47" (120 cm)
XL (42 - 44)	50" (127 cm)	48" (122 cm)	50" (127 cm)
2XL (46)	53" (135 cm)	51" (130 cm)	53" (135 cm)
3XL (48 - 50)	56" (142 cm)	54" (137 cm)	56" (142 cm)
5XL (54 - 56)	62" (157 cm)	60" (152 cm)	62" (157 cm)

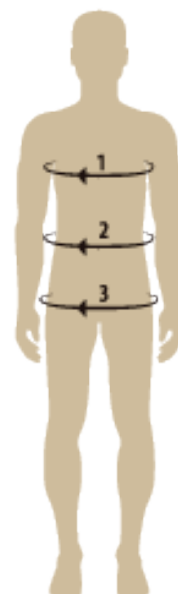


TABLA DE TALLAS FILIPINAS DE DAMA

TALLA	CONTORNO PECHO	CONTORNO CINTURA	CONTORNO CADERA
XS (26-28 / 3-5)	34" (87 cm)	29" (74 cm)	37" (94 cm)
S (30 - 32 / 7-9)	37" (94 cm)	32" (81 cm)	40" (102 cm)
M (34 - 36 / 11-13)	40" (102 cm)	35" (89 cm)	43" (109 cm)
L (38 / 15-17)	43" (109 cm)	38" (97 cm)	46" (117 cm)
XL (40 - 42 / 19-21)	46" (117 cm)	41" (104 cm)	49" (125 cm)
2XL (44 / 23-25)	49" (125 cm)	44" (112 cm)	52" (132 cm)
3XL (46/ 27-29)	52" (132 cm)	47" (120 cm)	55" (140 cm)

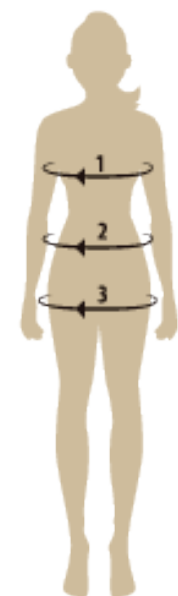


TABLA DE TALLAS EXTRA EXTRAGRADES DE CABALLERO

TALLA	CONTORNO PECHO	CONTORNO CINTURA	CONTORNO CADERA
6XL	64" (161 cm)	63" (159 cm)	64" (161 cm)
7XL	67" (168 cm)	66" (166 cm)	67" (168 cm)
8XL	70" (175 cm)	69" (173 cm)	70" (175 cm)
9XL	73" (182 cm)	72" (180 cm)	73" (182 cm)
10XL	76" (189 cm)	75" (187 cm)	76" (189 cm)



TABLA DE TALLAS EXTRA EXTRAGRADES DE DAMA

TALLA	CONTORNO PECHO	CONTORNO CINTURA	CONTORNO CADERA
4XL	54" (136 cm)	50" (127 cm)	57" (144 cm)
5XL	57" (143 cm)	53" (134 cm)	60" (151 cm)
6XL	60" (150 cm)	56" (141 cm)	63" (158 cm)
7XL	63" (158 cm)	59" (148 cm)	66" (165 cm)
8XL	66" (165 cm)	62" (155 cm)	69" (172 cm)
9XL	69" (172 cm)	65" (162 cm)	72" (179 cm)
10XL	72" (179 cm)	68" (169 cm)	75" (186 cm)



TABLA DE TALLAS PANTALÓN - UNISEX

TALLA	CONTORNO CINTURA	CONTORNO CADERA	LARGO TOTAL
XS (30)	30" (76 cm)	36 ¹ / ₂ " (93 cm)	42 ³ / ₄ " (108 cm)
S (32 - 34)	33" (84 cm)	39 ¹ / ₂ " (100 cm)	43" (109 cm)
M (36)	36" (92 cm)	42 ¹ / ₂ " (108 cm)	43 ¹ / ₄ " (110 cm)
L (38 - 40)	39" (99 cm)	45 ¹ / ₂ " (116 cm)	43 ³ / ₄ " (111 cm)
XL (42)	42" (106 cm)	48 ¹ / ₂ " (123 cm)	44" (112 cm)
2XL (44 - 46)	45" (114 cm)	51 ¹ / ₂ " (131 cm)	44 ¹ / ₄ " (113 cm)
3XL (48 - 50)	48" (122 cm)	54 ¹ / ₂ " (138 cm)	44 ³ / ₄ " (114 cm)
5XL (54 - 60)	54" (137 cm)	60 ¹ / ₂ " (154 cm)	45 ¹ / ₄ " (115 cm)



TABLA DE TALLAS SUDADERA UNISEX

TALLA	ANCHO	LARGO
S	20 ³ / ₈ " (50.8 cm)	23 ⁵ / ₈ " (66.7 cm)
M	22 ³ / ₈ " (55.9 cm)	27 ⁵ / ₈ " (69.2 cm)
L	24 ¹ / ₂ " (61 cm)	28 ³ / ₄ " (71.8 cm)
XL	26 ¹ / ₂ " (66 cm)	29 ³ / ₄ " (74.3 cm)



TABLA DE TALLAS CAMISA

TALLA	ANCHO	LARGO
S	21 ^{1/2} " (54.6 cm)	29" (73.3 cm)
M	22 ^{1/2} " (55.2 cm)	30" (75.9 cm)
L	23 ^{1/2} " (59.7 cm)	31 ^{3/8} " (79.7 cm)
XL	25" (63.5 cm)	32 ^{3/8} " (82.2 cm)
2XL	26" (66 cm)	33 ^{3/8} " (84.8 cm)



TABLA DE TALLAS BLUSA

TALLA	CONTORNO PECHO	CONTORNO CINTURA
S	19" (48.3 cm)	16 ^{1/2} " (41.9 cm)
M	20" (50.8 cm)	17 ^{1/2} " (44.5 cm)
L	21" (53.3 cm)	18 ^{1/2} " (47 cm)
XL	22" (55.9 cm)	19 ^{1/2} " (49.5 cm)
2XL	23" (58.4 cm)	20 ^{1/2} " (52.1 cm)

TALLA	CONTORNO CADERA	LARGO
S	19" (48.3 cm)	25" (63.5 cm)
M	20" (50.8 cm)	25 ^{1/2} " (64.8 cm)
L	21" (53.3 cm)	26" (66 cm)
XL	22" (55.9 cm)	26 ^{1/2} " (67.3 cm)
2XL	23" (58.4 cm)	27" (68.6 cm)





C O N T A C T O



PERMACHEF

VESTIMOS TU PASIÓN

CANCÚN

Avenida Bonampak, Lote 44 SM4M8
(Frente a SEAT) C.P. 77500, Cancún,
Quintana Roo.

Tel: (998) 884 0603
cancun@permachef.com

GUADALAJARA

PLAZA LOS ARCOS

Locales 4B & 5B. Av. Vallarta #2440 Col.
Arcos Vallarta, Guadalajara, Jalisco.

Tel: (33) 36 15 03 04
guadalajara@permachef.com

LOMAS VERDES (EDO MEX)

SHOOPING PLAZA

Av. Lomas Verdes No. 604, Local
11, Fracc. Lomas Verdes. Municipio
Naucalpan

Tel: (55) 53 93 04 45
lomas.verdes@permachef.com

MERCADO ROMA (CDMX)

Querétaro 225, Local 29, planta baja
mezzanine. Colonia Roma entre
Monterrey y Medellín.

Línea Local: (55) 55 64 4409
mercado.roma@permachef.com

MERCADO ROMA COYOACAN

Miguel Angel de Quevedo 353 Delegación:
Coyoacan, entre: Ignacio Zaragoza y Kapa.
Col. Santa Catarina. Planta baja local 1

Tel: (55) 54 84 8088
coyoacan@permachef.com

PUEBLA

Plaza Bugambilias Local 7, Calle 16 de
Septiembre #5747 Col. Bugambilias,
Puebla, Puebla.

Tel: (222) 482 51 31
puebla@permachef.com

OUTLET PUEBLA

Plaza Bugambilias Local planta alta, Calle
16 de Septiembre #5747 Col. Bugambilias,
Puebla, Pue.

Tel: (222) 169 3834
puebla@permachef.com

POLANCO (CDMX)

CENTRO COMERCIAL PARQUES POLANCO

Local A10 Planta Alta, Lago Alberto #320
Esq. Mariano Escobedo.

Col. Granada del. Miguel Hidalgo
Tel: (55) 55 64 44 09
polanco@permachef.com

QUERÉTARO

Calzada de los Arcos #36 Local 11
Planta Alta Col. Carretas Santiago de
Querétaro, Querétaro.

Tel: 442 213 1878
queretaro@permachef.com

VERACRUZ

PLAZA BUGAMBILIAS

Local 1 Avenida Urano #906 Fracc.
Jardines de Mocambo, Boca del Río
Veracruz.

Tel: (229) 260 65 95
veracruz@permachef.com

TOLUCA

PLAZA SAN CARLOS

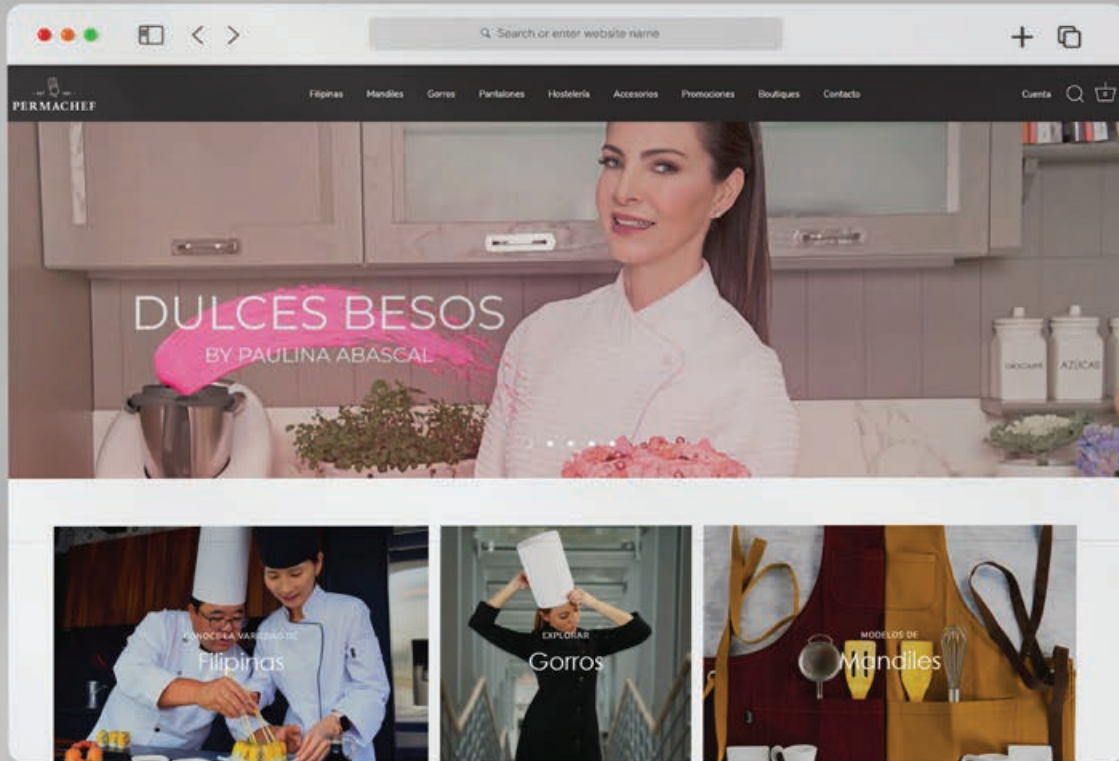
Avenida Benito Juárez García No. 1301,
Local 7 Colonia San Carlos, Metepec.

Tel: (722) 508 8057
toluca@permachef.com

BOUTIQUES

DISTRIBUIDORES AUTORIZADOS

NOMBRE DISTRIBUIDOR	CIUDAD	DIRECCIÓN	TELÉFONO
ALEJANDRA GRACIELA MEZA ROMERO	CDMX	DIVISION DEL NORTE NO.2634 COL. SAN DIEGO CHURUBUSCO	(555) 608 31 62
BORDADOS BAJA	CABO SAN LUCAS	NIÑOS HEROES ESQ. ABASOLO SN COL. CENTRO C.P. 23450	(624) 143 05 32
BORDADOS BAJA	CABO SAN LUCAS	CALLE MORELOS (ENTRE 12 DE OCT. Y ALIKAN) COL. CENTRO C.P. 23450	(624) 143 22 40
CASA CHEF	TULANCINGO	CALLE LUIS PONCE NO. 116 COL. CENTRO	(775) 154 79 50
CASA ELINA	LOS MOCHIS	BLVD. ROSENDO G. CASTRO 680 PTE. LOC. 1 COL. AMERICANA C.P. 81200	(668) 812 67 57
CASA ELINA	CULIACAN	BLVD. SINALOA 1110 COL. LAS QUINTAS C.P. 80060	(667) 172 06 60
CHEF & MEDIC	MÉRIDA	CALLE 50-143 LOC 173 PLAZA DORADA COL. MIGUEL HIDALGO C.P. 97220	(999) 987 51 41
DE CHEF	MONTERREY	EUGENIO GARZA SADA NO. 3889 L-10 COL. CONTRY 0	(818) 478 81 88
DISEÑAR TU IMAGEN	TORREO	CALLEJON DE LA FELICIDAD 208 COL. CAMPESTRE LA ROSITA C.P. 27250	(871) 717 06 60
DOCTOR CHEF	QUERÉTARO	AVENIDA CONSTITUYENTES NO. 69 PONIENTE COL. CIMATARI	(442) 215 85 95
DOMINIK UNIFORMES	CDMX	CALLE OSO NO. 127 LOCAL C COL. DEL VALLE	(555) 589 18 9
GIANG UNIFORMES	MAZATLÁN	AV. EJERCITO MEXICANO 1102 - 32 PLAZA ESTRELLA COL. TIERRA Y LIBERTAD C.P. 82019	(669) 988 45 8
IMAGEN EMPRESARIAL	SAN LUIS POTOSÍ	AHIMNO NACIONAL #3984 A, COL. ESTADIO C.P. 7828	(442) 215 85 95
LE MONDE DUFCHÉ	VILLA HERMOSA		(993) 354 07 04
GIANG UNIFORMES	MAZATLÁN	AV. EJERCITO MEXICANO 1102 - 32 PLAZA ESTRELLA COL. TIERRA Y LIBERTAD C.P. 82019	(669) 988 45 8
MAYRA ALEJANDRA HERNANDEZ ROMERO	ZAMORA	MIGUEL HIDALGO PRIVADA NO. 41 COL. CENTRO	(351) 131 31 29
SILCA UNIFORMES	XALAPA	AV. MANUEL AVILA CAMACHO 90 LOC. 5 COL. CENTRO C.P. 91000	(228) 186 42 51
SI SE PESA	PUEBLA	56 PONIENTE # 2109	(222) 220 63 92
TENDER CHEF	TUXTLA GTZ.	15 PONIENTE SUR 320- B COL. XAMAIPAK C.P. 29060	(961) 602 83 58
TEODORA ALEJANDRA MARTINEZ VEGA	LEON	CALLE JUAN NEPOMUCENO NO. 914 LOCAL 31 VILLAS DEL JUNCAL	(477) 754 13 03
TEXTILES GECAP	OAXACA	COL. REFORMA	(951) 503 82 73
TODO PARA CHEF CHIHUAHUA	CHIHUAHUA	ANGEL PERALTA 1811 COL. LINSS C.P. 31020	(614) 418 94 27
UNIFORMES CASO / SETA UNIFORMES	MÉRIDA	CALLE 50 / 460 LOC. 3 GRAN PLAZA FASE 1 COL. GONZALO GUERRERO C.P. 97115	(999) 941 56 52
UNIFORMES IMPERI	VERACRUZ	LA FRAGUA 476- B COL. CENTRO	(844) 416 29 29
UNIFORMES LA GALERA	SALTILLO	PIEDRAS NEGRAS 1649 COL. REPUBLICA C.P 2528	(844) 416 29 29



tiendaenlinea@permachef.com
(222) 245 68 78 EXT. 115 - (222) 245 68 24

COFIAS DE MÉXICO S.A DE C.V / Av. Del Bosque 6146, Col. Bugambilias, C.P. 72580 Puebla, Pue. México.
www.permachef.com



sales@permachefusa.com
515 212 7888

**203 South Saint Mary's ST.Suite 160
78205 San Antonio Texas
www.permachefusa.com**



costarica@permachef.com
604 92 705

**Heredia, San Isidro, Calle Breña Mora.
C.P. 40601**

• EST



1921 •

PERMACHEF

VESTIMOS TU PASIÓN



@permachefoficial



permachef_oficial



@permachef_oficial

Forma parte de nuestra comunidad y siguenos para más información de productos, promociones y descuentos especiales.

• EST  1921 •

PERMACHEF

VESTIMOS TU PASIÓN



www.permachef.com

www.permachefusa.com

www.permachef.es